

Caritas-Behindertenhilfe für den  
Landkreis Görlitz  
**Ambulant Betreutes Wohnen**

### für die Stadt Görlitz

Blumenstraße 37  
02826 Görlitz

Tel.: 03581 - 66 10 60  
Fax: 03581 - 66 10 62  
Sprechzeit: Dienstag: 14.00-15.30 Uhr

### für Weißwasser und Umland

Uhlandstraße 13  
02943 Weißwasser

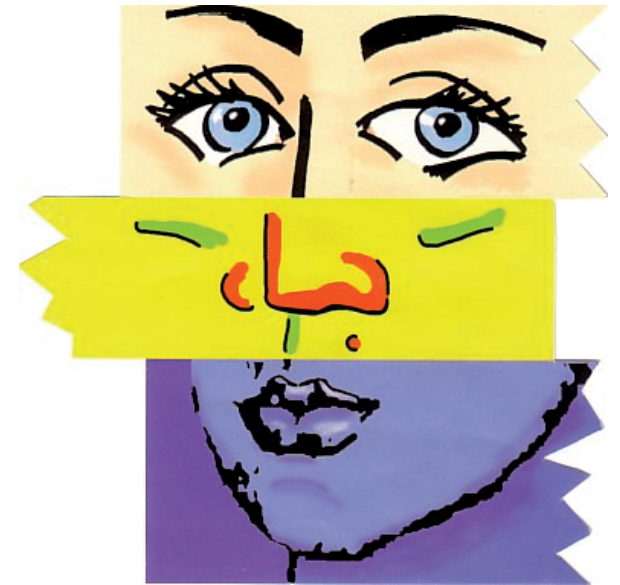
Tel.: 03576 - 40 09 20  
Fax: 03576 - 40 09 224  
Sprechzeit: Donnerstag: 12.00-13.00 Uhr

E-mail: [abw.goerlitz@caritas-goerlitz.de](mailto:abw.goerlitz@caritas-goerlitz.de)  
Homepage: [www.caritas-goerlitz.de](http://www.caritas-goerlitz.de)

- Caritasheim „St. Hedwig“  
Sozialtherapeutische Wohnstätte  
Außenwohngruppe  
Reichenbach/ Mengelsdorf
- Außenwohngruppe „Josef Negwer“  
Görlitz
- Ambulant Betreutes Wohnen  
Görlitz/ Weißwasser
- Leistungen nach § 45 SGB XI
- Selbsthilfegruppe für psychisch  
kranke Menschen
- Offene Gruppenarbeit für geistig  
behinderte Menschen

Bei bestehendem Interesse sind Sie ganz herzlich eingeladen, unsere Wohn- und Betreuungsangebote sowie die offene Gruppenarbeit näher kennen zu lernen.

In einem ausführlichen Gespräch informieren wir Sie gern über Aufnahmekriterien sowie gesetzliche und finanzielle Modalitäten.



*Wohnen heißt ZUHAUSE sein.*



Träger:  
Caritasverband der  
Diözese Görlitz e.V.



Caritas - Behindertenhilfe  
für den Landkreis Görlitz

## Ambulant Betreutes Wohnen - Was ist das?

Ambulant Betreutes Wohnen (ABW) versteht sich als regelmäßige Hilfe in der eigenen Wohnung und im Lebensbereich des Betroffenen.

Die Betreuung ist freiwillig und von einer gerichtlich angeordneten Betreuung zu unterscheiden.

Das Angebot orientiert sich an der Bedarfssituation des Einzelnen, stärkt dessen persönliche Kompetenzen und gibt Hilfe zur Selbsthilfe.

Ziel ist es, durch Unterstützung eine selbstständige Lebensführung und ein Höchstmaß an Eigenverantwortung zu erlangen.

Das Ambulant Betreute Wohnen ist von seiner Zielstellung nicht auf Dauer angelegt.

## An welche Personen richtet sich das Angebot?

Ambulant Betreutes Wohnen steht allen erwachsenen Menschen offen.

- Menschen mit psychischer Erkrankung
- Menschen mit geistiger Behinderung

## Welche Betreuungsangebote sind möglich?

- Lebenspraktische Hilfen zur Alltagsbewältigung (z.B. Haushaltsführung, Finanzplanung)
- Hilfe bei der Zusammenarbeit mit Ämtern und Behörden (Begleitung, Unterstützung bei Anträgen)
- Hilfen zur Bewältigung von Isolation und zum Aufbau bzw. Erhalt sozialer Kontakte
- Unterstützung beim Erhalt oder Wiedererlangen einer Erwerbstätigkeit oder anderer Beschäftigung/ Tagesstruktur
- Hilfe und Unterstützung im Umgang mit der Erkrankung (Begleitung bei Arztbesuchen)
- Unterstützung und Begleitung bei Krisensituationen
- Beratung bei persönlichen Fragen und bei der Gestaltung zwischenmenschlicher Beziehungen
- Unterstützung und Beratung von Angehörigen
- Koordinierung und Unterstützung bei der Inanspruchnahme anderer Angebote und Dienstleistungen im Sozialraum

## Wie gestaltet sich das ABW?

Zwischen dem Klienten und dem Träger des ABW wird eine Vereinbarung geschlossen, in der Rechte und Pflichten geregelt sind.

In einem Hilfeplangespräch werden gemeinsam mit allen Beteiligten die Ziele und dahingehende Unterstützung festgelegt.

Die Betreuung erfolgt durch erfahrene und qualifizierte Mitarbeiterinnen und Mitarbeiter.

Ein Mindestmaß an Mitwirkung der Betroffenen wird vorausgesetzt.

Die Kosten für das Ambulant Betreute Wohnen trägt der Sozialhilfeträger oder der Klient selbst - abhängig von den Einkommens- und Vermögensverhältnissen.



Die Einrichtung befindet sich im Zentrum von Görlitz. Sie erreichen uns ab Bahnhof in ca. 20 min Fußweg.